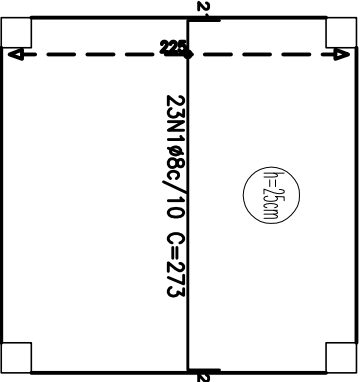


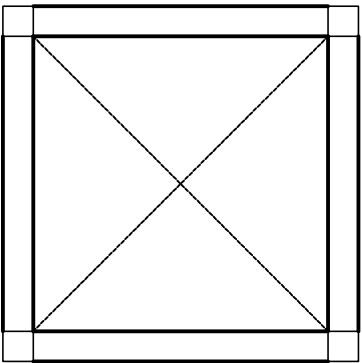
Térreo
Armadura longitudinal inferior
Concreto: C20, usinaprgnt
Ø4-50-A + Ø4-60-B
Escala: 1:50

Elemento	Pos.	Diam.	Q ₁	Dob.	Relat.	Dob.	Comp.	Total	CA-50-A	CA-60-B
Armadura longitudinal inferior	1	ø8	23	21	231	21	213	6279	24,6	(kg)
Total+10%:									27,1	
Ø5:									27,1	
Total:									27,1	0,0



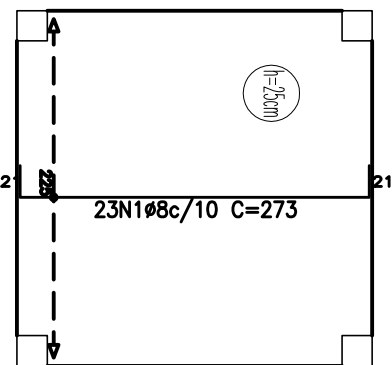
Resumo Aço	Comp. total	Peso+10%
Térreo	(m)	(kg)
Armadura longitudinal inferior	62,8	27
CA-50-A		

Piso 1
Armadura longitudinal inferior
Concreto: C25, em geral
Escala: 1:50

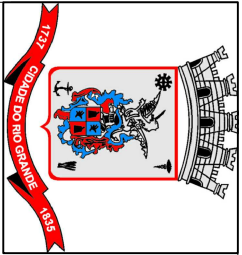


Térreo
Armadura transversal inferior
Concreto: C20, usinaprgnt
Ø4-50-A + Ø4-60-B
Escala: 1:50

Elemento	Pos.	Diam.	Q ₁	Dob.	Relat.	Dob.	Comp.	Total	CA-50-A	CA-60-B
Armadura transversal inferior	1	ø8	23	21	231	21	213	6279	24,6	(kg)
Total+10%:									27,1	
Ø5:									27,1	
Total:									27,1	0,0



Resumo Aço	Comp. total	Peso+10%
Térreo	(m)	(kg)
Armadura transversal inferior	62,8	27
CA-50-A		



PREFEITURA MUNICIPAL DO RIO GRANDE
UNIDADE GESTORA DE PROJETOS - UGP

OBRAS:

REFORMA DO PRÉDIO - DATC

Projeto Estrutural do Reservatório

RESP. PROJETO: ENGº FELIPE CANDIDO VELOSO COSTA

CREA/RN 15964/9

PRANCHAS:

ESCALA: 1:50

DATA: 05/2011

01/03

ESPECIFICAÇÃO:

FUNDAÇÕES - RADIER